

DIY – Gör en bordslampa i betong

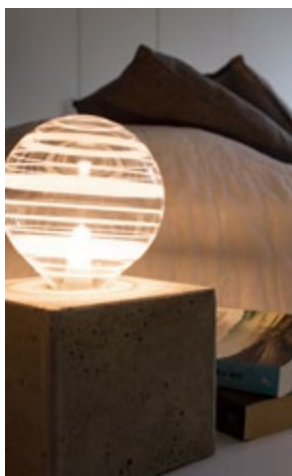


DIY – Gör en bordslampa i betong

Mysfaktorn i ett rum höjs med lampor av olika slag och antalet ljuskällor kan aldrig bli för många. Denna rustika lampform med sina rena linjer passar i de flesta miljöer och blir ett vackert inslag i ditt hem oavsett placering.

Det här behöver du:

- Finja Finbetong 25 kg, 1 säck
- Våtrumssilikon, 1 tub
- Formplywood 12 mm:
150 x 150 mm, 1 st.
162 x 180 mm, 4 st.
- Träskruv 3,5 x 40 mm, 12st.
- Matolja
- Sättlim
- Möbeltassar, 4 st.
- Papprör, till exempel en tom hushållsrulle (kontrollera att rullen har större diameter än lampsockeln)
- Färdigkopplat set med 1,5 m sladd, lampsockel E27, strömbrytare och stickpropp.



Vad inspirerar dig?

Gjut flera lampor och låt dem stå på rad. Vissa kan vara högre och andra lägre, här finns utrymme för stor variation och egna idéer. Prova också att använda dig av en vanlig glödlampa och täck denna med en lampskärm helt i din smak.

Ta gärna en bild och mejla Finja, info@finja.se, för att få ditt verk publicerat på hemsidan.

Verktyg

Betongblandare, hink, murslev, såg, skruvdragare, fogspruta och borr.



Tips! Du kan gjuta lampan i en färdig form som till exempel en burk eller en låda, bara den är stadig nog. Även en rund form kan ge en vacker lampa.

Bygg formen

Såga och förborra i formens delar. Skruva fast en av sidorna i botten och därefter nästa sida i den första samt i botten. Fortsätt med de andra sidorna på samma sätt. Formens insida ska vara 150 x 150 x 150 mm. Lägg en silikonfog i samtliga kanter på formens insida. Detta för att den gjutna lampfoten ska få en mjukare form. Fäst sedan pappröret mot bottenplattan med silikon och stryk ett tunt lager olja i formen samt på röret.

Gjutning

Blanda cirka fyra liter Finbetong enligt anvisningarna på förpackningen (ca 8 kg Finbetong och en liter vatten). Häll betongen i formen och knacka upprepade gånger på formens utsida för att bli av med luftbubblor. Täck formen med plastfolie och låt vila ett dygn. Lyft därefter plasten och vattna betongen rikligt. Lägg tillbaka plasten och vänta ytterligare två dygn.

Avforma

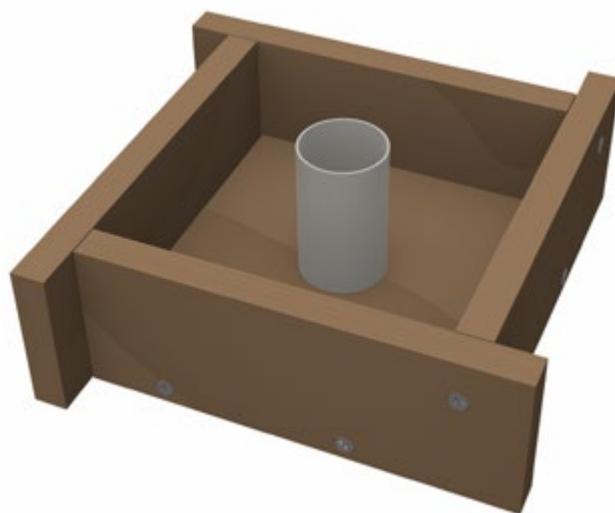
Lossa skruvarna och knacka försiktigt bort formen när betongen har torkat helt. Plocka även bort pappröret.

Efterbehandla

Betongen behöver inte ytbehandlas men kan få en extra tålig och vacker yta med behandling av såpa, olja eller vax. Läs mer om ytbehandling i Finjas broschyr Stilren bänkskiva.

Montering

För stickproppen, sladden och strömbrytaren genom hålet och montera lampsockeln med sättlim. Fäst självhäftande möbeltassar på lampans undersida.



Tips! Fäst små mosaikplattor på formens insida med lite silikon. När du tar av formen sitter mosaikplattorna kvar i betongen och blir en trevlig dekoration. Blanda färgpigment i betongen och gjut en färgad fot.