



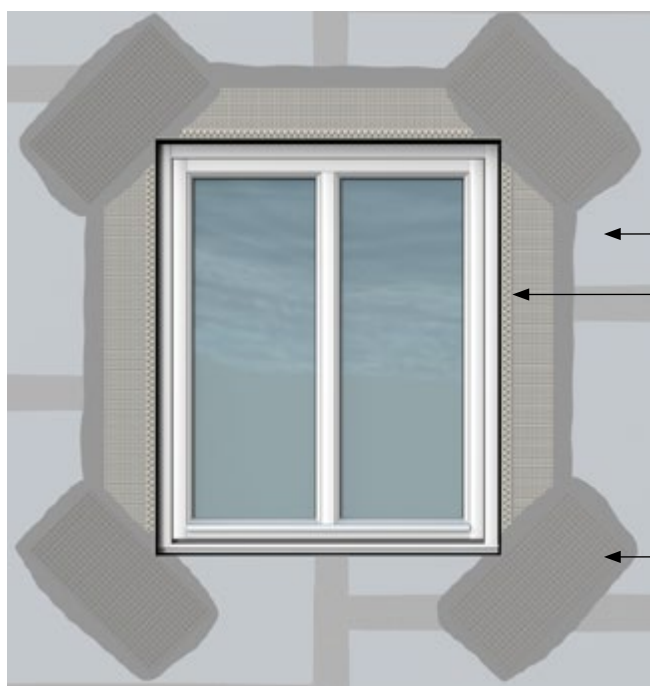
Arbetsanvisning Aquapanel Outdoor



Innehåll

Förberedelse	3
Förstärkning av hörn och öppningar	3
Ytterhörn	4
Fönstersmyg	4
Dilatationsfogar	5
Startlist	5
Putsning	6
Grundputs	6
Slutbehandling	6
Egenkontrollplan	7

Förberedelse



Förstärkning av hörn och öppningar

Till detta används Finjas Fiberputs B.

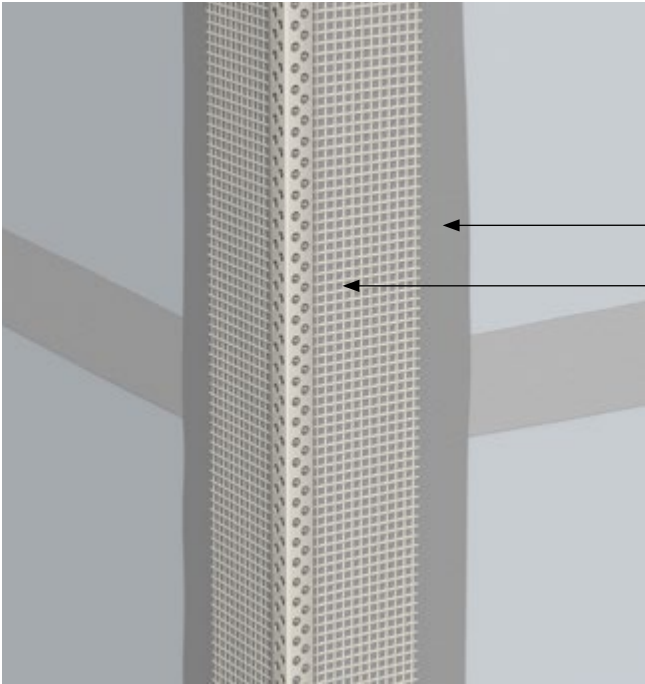


I denna arbetsanvisning förutsätts att panelen är korrekt uppsatt enligt monteringsanvisningen för Aquapanel Outdoor fasadskivor och att behandling av skarvarna är utförd innan arbetet påbörjas.

Som puts rekommenderas Finjas Fiberputs B med tillhörande fasadfärg och ytputs baserad på silikat eller silikonharts.

I denna arbetsanvisning ingår följande Finjaprodukter; Fiberputs B, Glasfibernet, Glasfibervinkel, Startlist PVC samt fasadfärger och ytputs.

1. Aquapanel Outdoor
2. Extra armering med Finjas Glasfibernet, 250 x 500 mm, runt alla öppningar (fönster och dörrar). Detta monteras diagonalt (45°) i alla hörn.
3. Finjas Glasfibervinkel monteras på utvändiga hörn och fönstersmygar.

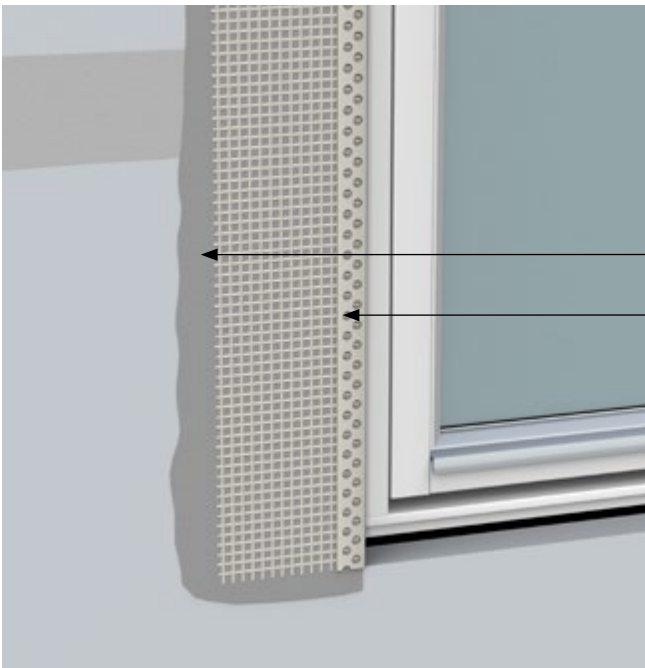


Ytterhörn

Till detta används Finjas Fiberputs B.

1

2



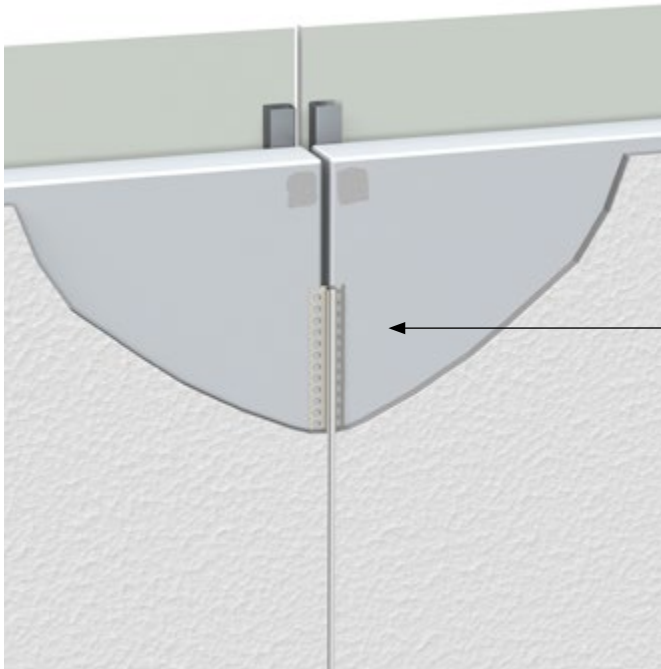
Fönstersmyg

Till detta används Finjas Fiberputs B.

1

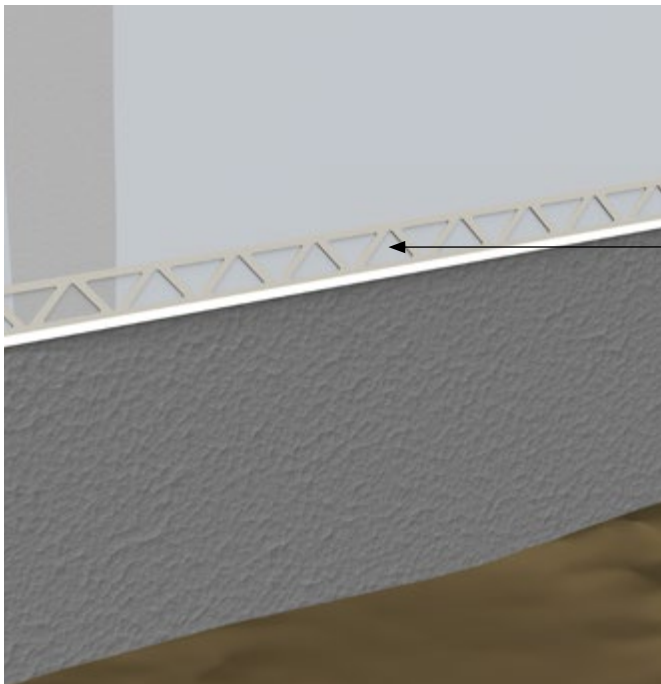
2

1. Finjas Fiberputs B
2. Finjas Glasfibervinkel



Dilatationsfogar

Dilatationsfogar monteras med ett maxavstånd på 15 x 15 m. Vid krävande geometriska konstruktioner (långa/smala fält) och vid dilatationsfogar i bakvägg ska dessa fortgå i panelbeklädnaden.

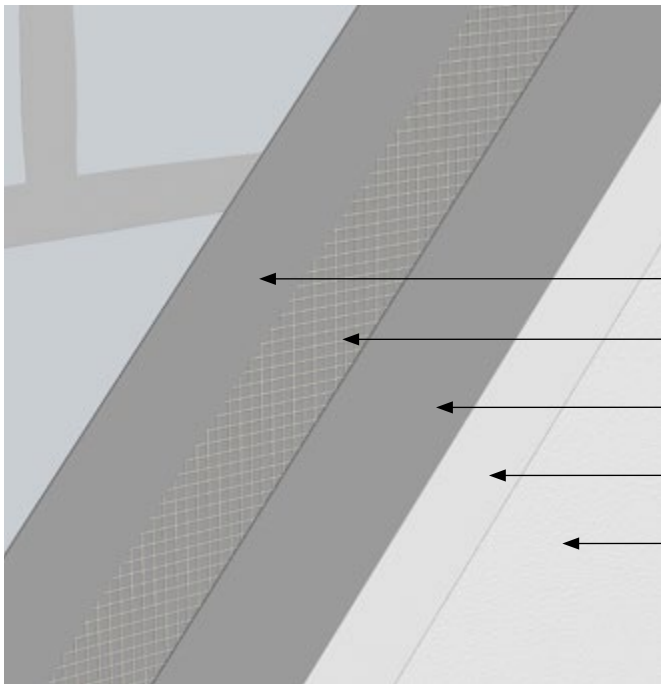


Startlist

Finjas Startlist PVC monteras i underkant av alla skivkanter. Listen monteras med skruvar/puts, 300 mm från marken.

1. Finjas Rörelsefog (skruvas).
2. Finjas Startlist PVC.

Putsning



Grundputs

Underlaget ska vara torrt och fritt från damm och smuts. Putsarbetet kan starta dagen efter skarvspacklingen. Läs alltid produktinformationen innan arbetet påbörjas.

Slutbehandling

Som ytbehandling används Finjas Fasadfärg eller Finjas Ytputs. Fasadfärgen bevarar den befintliga strukturen på putsen och ger den ett varaktigt och skyddande yttre skikt.

Ytputsen är baserad på samma bindemedel som fasadfärgen men med ballast i valfri fraktion 1–3 mm. Det ger en slitstark fasad med möjlighet att välja struktur och efterbehandlingsalternativ efter personlig smak.

Finjas Fasadfärg och Ytputs är baserad på antingen silikat eller silikonharts och tillsammans med putslagret ger dessa en diffusionsöppen, varaktig och slitstark fasad.

1. Finjas Fiberputs B dras eller sprutas på i två lager. Det första skiktet appliceras 5–6 mm tjockt.
2. Finjas Glasfibernet placeras i putsen så att strukturen syns. Använd alltid minst 100 mm överlapp vid skarvar.
3. Inom ett dygn appliceras ett andra skikt 3–4 mm tjockt (total tjocklek ska vara minst 8 mm). När ytan har satt sig, fyllas den till önskad struktur. Färdigputsad yta skyddas mot regn, direkt sol och uttorkande vind.
4. Till grundningen används samma kulör som till ytputsen.
5. Ytputs sprutas på. Alternativt dras den på och skuras med lämpligt plastbrätte.

Egenkontrollplan

För kvalitetssäkring av Finjas Fiberputs B på Aquapanel Outdoor

Objektsnamn

Objektsdel/etapp

Entreprenör

Startdatum

Färdigställdedatum

Kontrollpunkter	Datum	Signatur	Anmärkning/Åtgärd
Underlaget till Aquapanel är ordentligt monterat och spacklat enligt Aquapanel Outdoor montagesanvisning.			
Materialkontroll.			
Förstärkningsarbete hörn och karmar samt diagonala förstärkningar.			
Montage Startlist PVC.			
Dilatationsfogar.			
Putstjocklek Fiberputs B skikt 1.			
Armeringsnät montering.			
Putstjocklek Fiberputs B skikt 2.			
Temperatur under putsperioden.			
Ytputs alt. avfärgning.			
Temperatur under avfärgningsperioden.			
Övrigt.			

Ovanstående kontroller utförs fortlöpande och signeras av ansvarig.

Tillhörande handling för egenkontroll:
Finjas Arbetsanvisning Aquapanel Outdoor

Signatur	Namnförtydligande